

### ■ APRESENTAÇÃO



As seccionadoras da linha HGLR estão disponíveis em correntes de 160A, 250A, 400A e 630A, em uma versão tripolar única. Essas seccionadoras foram desenvolvidas para operação sem carga e são utilizadas em conjunto com fusíveis do tipo NH, que são instalados nas próprias seccionadoras. Além disso, as seccionadoras possuem pequenos orifícios na tampa, permitindo a verificação da tensão e do estado dos fusíveis sem a necessidade de interromper o circuito.

### ■ CARACTERÍSTICAS

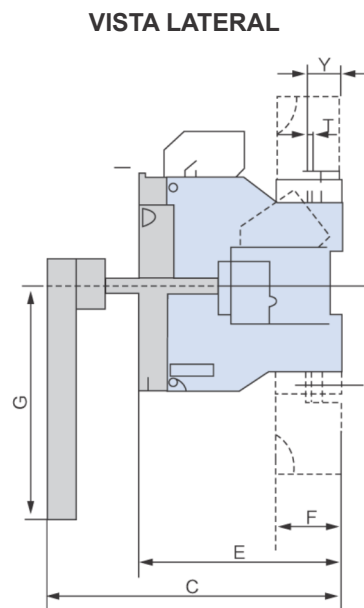
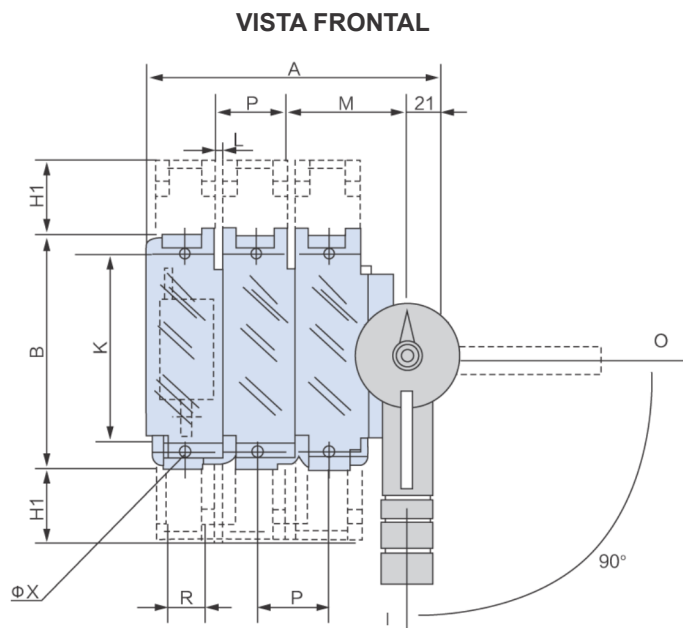
- Proteção e comando de instalações elétricas em baixa tensão;
- São capazes de acomodar fusíveis tipo "NH" com corrente nominal de até 630A;
- A manobra de abertura deve ser feita sem carga;
- Oferecem proteção contra contatos diretos aos fusíveis;
- Fixação em fundo de painel (placa de montagem).

### ■ MODELOS E ESPECIFICAÇÕES TÉCNICAS

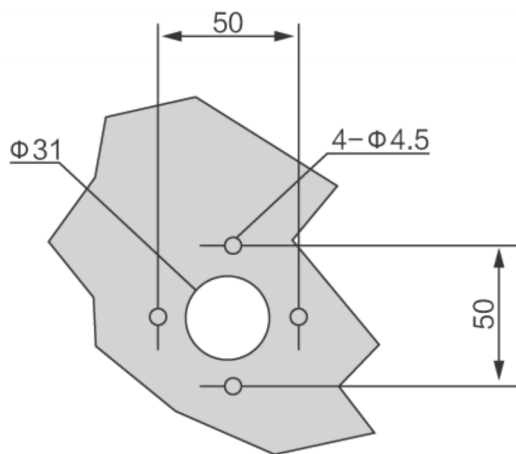
MODELOS		HGLR-160A	HGLR-250A	HGLR-400A	HGLR-630A
Corrente Térmica (40C°) - (Ith)		160A	250A	400A	630A
Tipo de Fusível		NH00 e NH0	NH1	NH2	NH3
Tensão Nominal de Operação - (Ue)		660V			
Tensão Nominal de Isolamento - (Ui)		690V			
Número de Polos		3P			
Frequência		50/60Hz			
Norma		IEC 60947-3			
Temperatura Ambiente		-5°C ~ 40°C			
Posição de Instalação		Horizontal			
Grau de Proteção		IP20			
Peso		2,300kg	4,100kg	5,550kg	14,650kg
Barramento de Conexão Largura (mm)		20	34	45	50
Parafuso/Tipo Sextavado		M8	M10	M10	M12
Vida Mecânica (Ciclos)		10.000	10.000	10.000	5.000
Vida Elétrica (Ciclos)		1.000	1.000	1.000	1.000
Corrente Máxima de Curto-Circuito (kA)	380Vca	100	100	100	100
	660Vca	50	50	50	50
Potência de Motor (kW)	380Vca	80	250	400	630
	660Vca	110	132	315	500
Corrente Nominal de Operação Ie (A)	AC-22 / 380Vca	160	220	220	355
	AC-23 / 380Vca	160	250	295	400
	AC-22 / 660Vca	160	250	400	500
	AC-23 / 660Vca	125	200	250	315
	DC23L/R=15ms/220V	160	250	315	400
	DC23L/R=15ms/440V	125	200	200	315

### ■ DIMENSÕES FÍSICAS (mm)

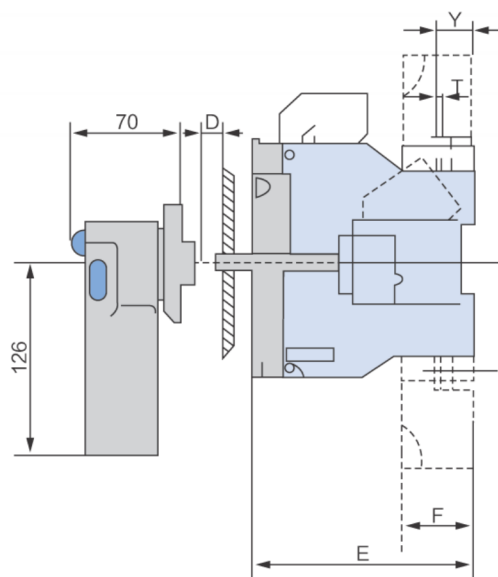
HGLR-160A, HGLR-250A e HGLR-400A



**FURAÇÃO PORTA PAINEL PARA USO DA MANOPLA EXTERNA**



**VISTA LATERAL QUANDO USO DA MANOPLA EXTERNA**

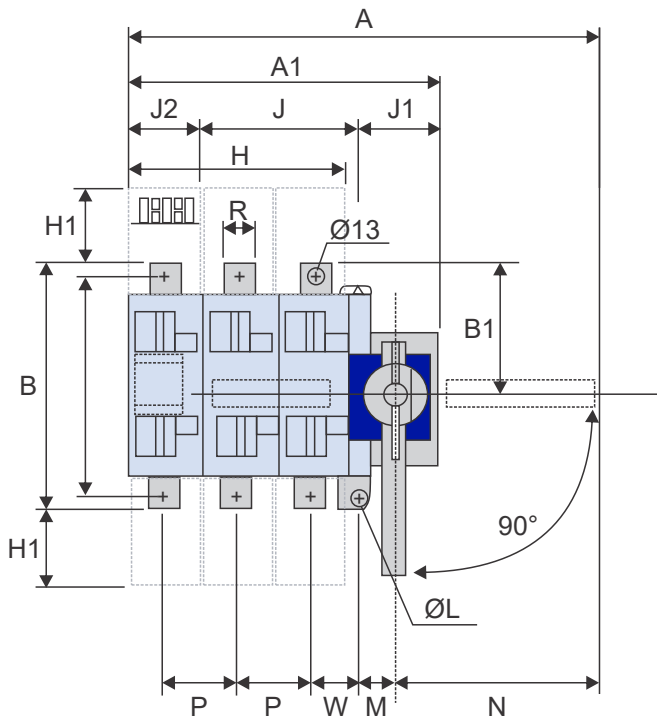


Modelos	A	B	C	D	E	F	G	H1	K	L	M	P	R	T	X	Y
HGLR-160A	162	163	193	20~30	130	50	115	53	126	5	74	36	20	2,0	9	19
HGLR-250A	234	196	203	20~30	147	50	143	57	137	6	99	60	34	2,5	11	19
HGLR-400A	278	205	205	20~30	150	65	143	77	147	6	132	66	50	3,0	11	25

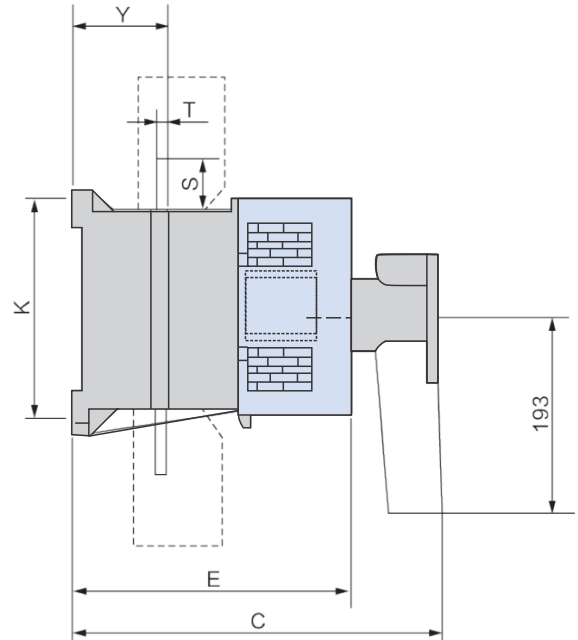
### ■ DIMENSÕES FÍSICAS (mm)

HGLR-630A

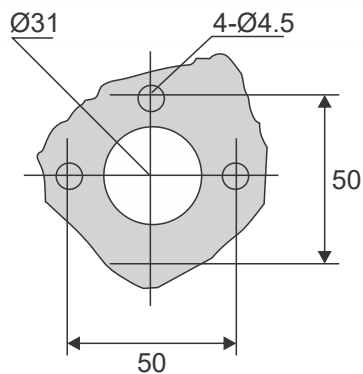
VISTA FRONTAL



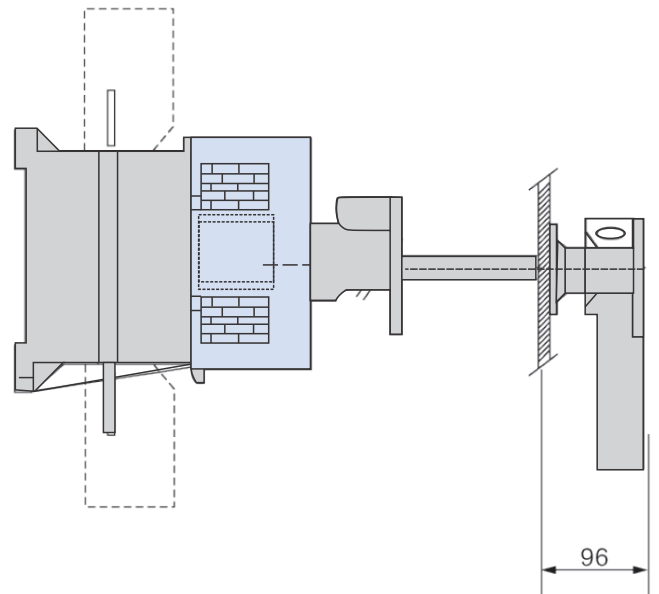
VISTA LATERAL



FURAÇÃO PORTA PAINEL PARA USO DA MANOPLA EXTERNA



VISTA LATERAL QUANDO USO DA MANOPLA EXTERNA



Modelo	A	A1	B	B1	C	E	H	H1	J	J1	J2	K	M	N	P	R	S	T	U	W	L	Y
HGLR-630A	500	345	300	150	350	268	235	85	250	76	19	248	39	191	80	50	50	6	260	44,5	9	72